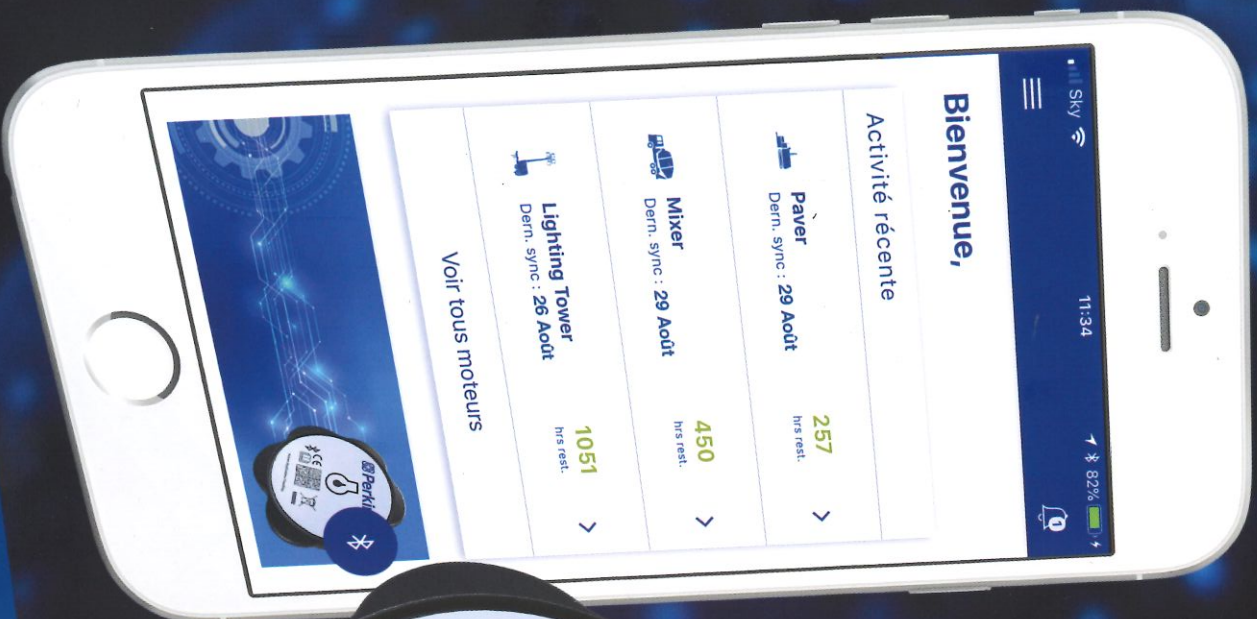


btp magazine n°315



Perkins® Sm
Connecte
avec votre m
un bon éta
S



Trouvez v
www.pe

COMMENT DÉCAPER DES PEINTURES SANS POUSSIÈRE ?

TOUS LES PROJETS DE DÉCAPAGE REPRÉSENTENT UN CHALLENGE. L'ODEUR DÉGAGÉE PAR LES PRODUITS TOXIQUES ISSUS DES DÉCAPANTS NE FACILITE PAS LE TRAVAIL. CHAQUE CHANTIER EST D'AILLEURS UNIQUE, EN FONCTION DU NOMBRE DE COUCHES DE PEINTURES ET DES MATÉRIAUX UTILISÉS (PEINTURES AU PLOMB, ÉPOXY, GLYCÉRO OU ACRYLIQUE...).



TESTER AVANT D'APPLIQUER

Sebemex Extramiante commercialise une solution décapante de peinture au plomb de chez Dumont. Au préalable de son application, un kit de test du produit permet de trouver une solution dans 90% des cas. Il est particulièrement efficace pour les travaux difficiles, comme les peintures au plomb qui nécessitent une technique sans poussières. Il est composé des trois types de décapants Dumont, du papier laminé, d'un grattoir, de deux pinces, d'une spatule et d'une paire de gant.

LES DÉCAPANTS

Unique sur le marché, le décapant Smart Strip est ininflammable, sans odeur, 100% biodégradable en plus d'être efficace sur de nombreux supports

comme le bois, la brique et le métal. Il ne frise pas, ne fait pas de poussières et n'attaque pas non plus le plastique, le verre ou le mastic. Il est cependant déconseillé de l'appliquer sur le Placoplatre, le contreplaqué, le stratifié, le plexiglas, certaines fibres de verre ou plastiques. Smart Strip Pro se distingue par sa puissance d'action. Il est capable de décapier plusieurs couches de peinture époxy, acrylique, uréthane, élastomère et vernis. Il est aussi très efficace pour le retrait des peintures au plomb et amiantées. Il peut être appliqué à la brosse ou projeté avec une machine de type Airless. Autre particularité, il est formulé pour rester humide mais avec l'utilisation du papier Laminé Dumond l'adhésion du produit au support reste parfaite.

Smart Strip 1 HD est quant à lui idéal pour le retrait des vieilles peintures notamment les peintures au plomb. Il est sans solvant, ininflammable, sans odeur et capable de venir à bout de multiples couches de peintures en une seule application. Pour un meilleur résultat, il est préférable de l'appliquer lorsque la température est comprise entre 10° et 35°. En dessous de 10°, le produit est susceptible de mettre plus de temps à agir.

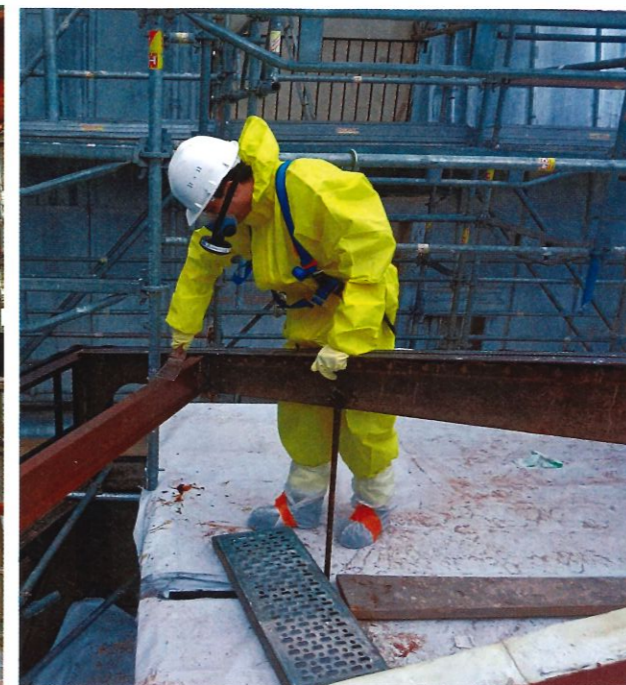
L'AVIS D'UTILISATEURS

Installée à Saint-Pierre-des-Corps dans le département de l'Indre-et-Loire, l'entreprise de désamiantage FP Environnement utilise cette solution depuis presque deux ans. Après plusieurs essais, ce décapant s'est avéré être très efficace pour les opérations de décapage

de peintures au plomb, sur support métallique ou bois et pour le décapage des plâtres. « Cette solution présente de nombreux avantages, mais surtout celui d'obtenir des résultats de décapage à 100% des supports, confie Philippe Surgerot, gérant de FP Environnement. De plus, contrairement aux techniques de sablage ou de ponçage, elle ne génère pas d'émission de poussière, limitant ainsi les risques de pollution de l'environnement et de contamination des salariés ».

DES EPI ADAPTÉS

Pour s'affranchir de tout risque de brûlure, il est important de bien choisir ses EPI. Un constat sur la protection individuelle que partage également Sylvain Goncalves, président de Remove France qui précise : « Plutôt que



d'utiliser des gants en latex on préférera ceux qui protègent contre les coupures, plus épais pour s'assurer que le décapant n'entre alors pas en contact avec la peau. » Pour la même raison, une combinaison de protection contre les produits chimiques est nécessaire.

UN GAIN DE TEMPS

Utilisée par Remove sur les chantiers de déplombage, la solution, bien que plus onéreuse que d'autres, apporte également un gain de temps aux équipes. « Lorsque l'on procède au déplombage sous forme de décapage chimique avec ces produits, on n'émet aucune poussière. Nous n'avons ainsi plus besoin de confiner la zone, une simple protection au sol suffit », ajoute-t-il. Toutefois, si après l'opération, la pose de peinture est souhaitée, il est important d'être

vigilant et de bien les-sivier les murs avant le passage du peintre. Les équipes de Remove respectent également une préconisation pour ne pas se tromper sur le choix du produit, en testant les différents décapants en fonction

de leurs chantiers. « Très souvent, nous choisissons le Smart Strip 1 HD car il nous paraît plus efficace sur structure métallique », confie Sylvain Goncalves.

C.D.

AVANTAGES

PAS D'ÉMISSION DE POUSSIÈRE

SANS COV, CONFORMÉMENT À LA RÉGLEMENTATION EN VIGUEUR

ININFLAMMABLE

CAPABLE DE DÉCAPER PLUSIEURS COUCHES DE PEINTURE (ÉPOXY, ACRYLIQUE, URÉTHANE, ÉLASTOMÈRE ET VERNIS)

EFFICACE SUR DE NOMBREUX SUPPORTS (BOIS, BRIQUE ET MÉTAL)

IL NE FRISE PAS

IL N'ATTAQUE PAS LE PLASTIQUE, LE VERRE OU LE MASTIC

Backsense®
Tout ce que vous attendez d'un radar de détection d'obstacles haut de gamme...

...sans le prix



Le Backsense® est le système de détection par radar de Brigade. Il aide à réduire les collisions même dans des environnements d'utilisation difficiles. La forme de son faisceau permet de cibler la zone de détection et de réduire les fausses alertes. Il est disponible en 3 modèles dont la longueur et la largeur sont pré-réglées et dans une version entièrement configurable pouvant aller jusqu'à 30m de longueur.



Backsense®, par Brigade.

brigade-electronics.fr
 Tél : 02 99 03 60 34